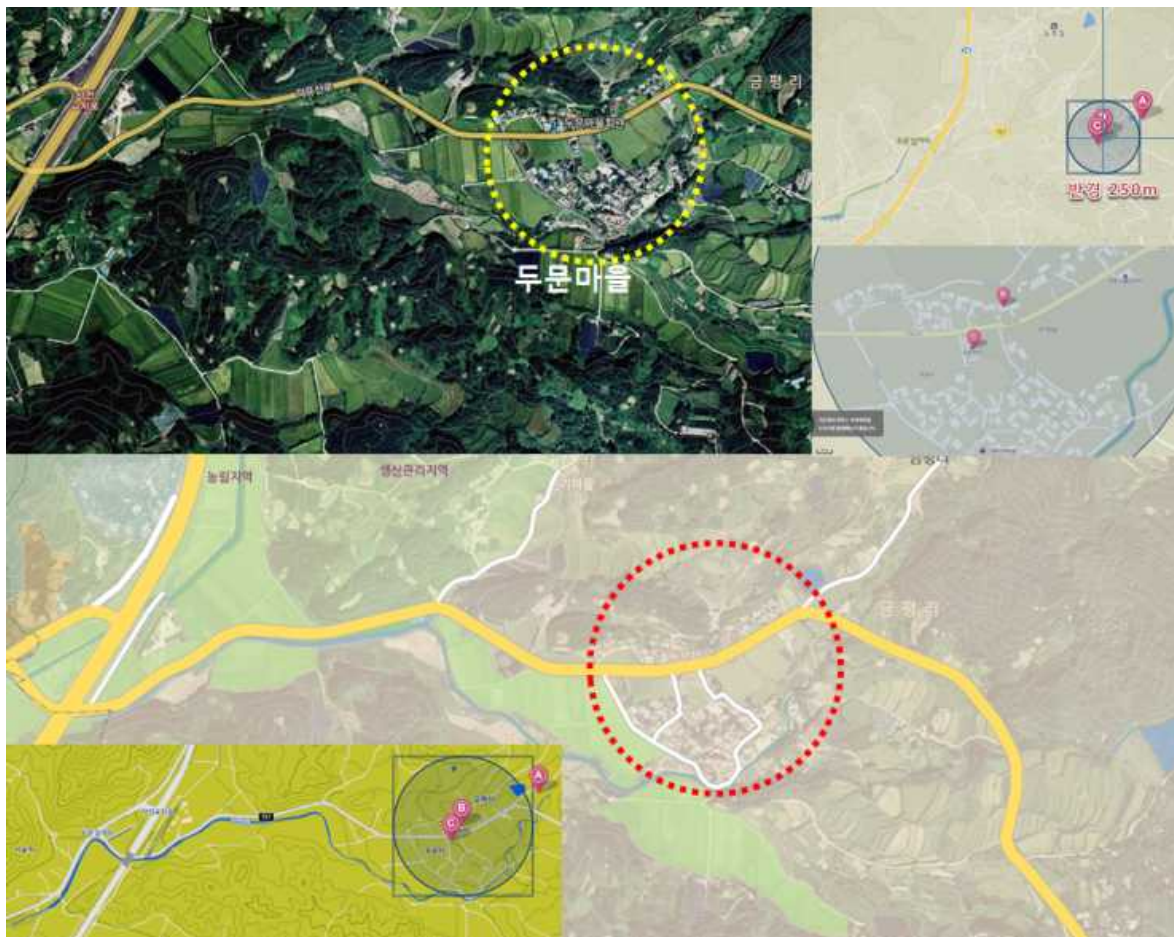
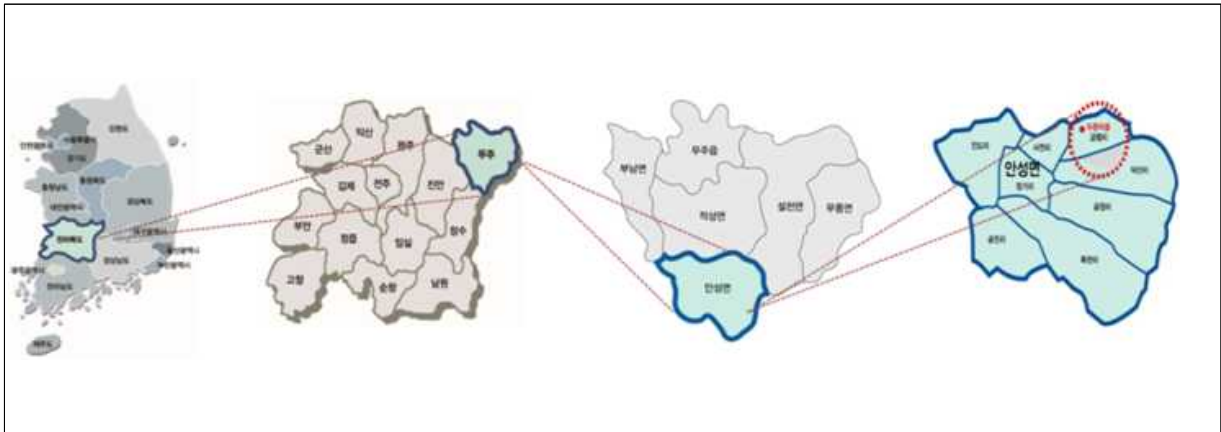


I

두문마을 개요

■ 위치 : 전라북도 무주군 안성면 금평리 569-2번지 일원

■ 위치도



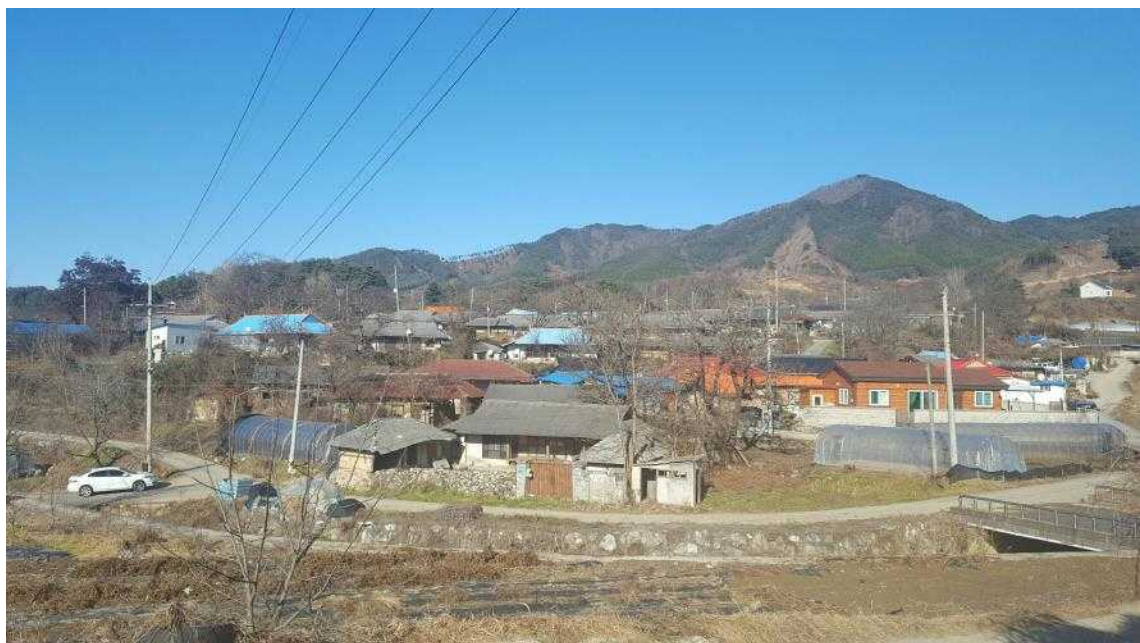


■ 전경사진



사진설명

두문마을 항공사진



사진설명

마을 뒷동산에서 바라본 마을 풍경

## II

## 두문마을 현황

### 1

### 인적현황

#### 가. 마을의 인구 및 가구

(단위 : 명, 가구)

인 구 (명)			가 구 수			
계	남	여	계	농가	어가	비농어가
111 (장애인)	48 (7)	63 (10)	72	44	0	28

※안성면 내부 행정자료 참조

#### 나. 연령별 인구

(단위 : 명)

계	19세 미만		20세 이상 40세 미만		40세 이상 65세 미만		65세 이상	
	남	여	남	여	남	녀	남	녀
111	3	3	4	2	25	26	16	32

※안성면 내부 행정자료 참조

#### 다. 가구별 세대원 현황

(단위 : 가구)

구 분	소 계	독거노인 가구수 (65세 이상)		장애인 가구수	다문화가정 가구수	귀농· 귀촌	기 타
		남	녀				
기초생활수급자	2		1	1			
차상위계층	1		1				
그외 일반계층	69	3	18	16			32
계	72	3	20	17			32

※안성면 내부 행정자료 참조

#### 라. 주 업종 현황

- 농 업(벼 등 식량작물) (41가구/72가구, 57%)
- 축산업 (3가구/72가구, 4%)
- 어 업 (0가구/전체가구, 00%)
- 비농업 (28가구/72가구, 39%)

## 2

## 주택현황

## 가. 주택 노후도 현황

☐ 30년 이상 노후 주택비율 : 78% ( 56호/73호: 빈집포함)

구 분	건축 년도							비고
	계	10년 미만	10년 ~ 15년	15년 ~ 20년	20년 ~ 25년	25년 ~ 30년	30년 초과	
호수	73	7	1	3	5	1	56	

## 나. 지붕재 현황

☐ 슬레이트 주택비율 : 71% ( 52호/73호: 빈집포함)

구 분		호수							정비대상 호수
		계	10년 미만	10년 ~ 15년	15년 ~ 20년	20년 ~ 25년	25년 ~ 30년	30년 초과	
지 붕 재	슬레이트	52				3		49	50
	슬라브	6			2	2		2	
	기와	5	4					1	
	기타	10	3	1	1		1	4	
	계	73	7	1	3	5	1	56	

## 다. 공 · 폐가 현황

☐ 현 황

○ 공 · 폐가 주택비율 : 19% (14호/73호: 빈집포함)

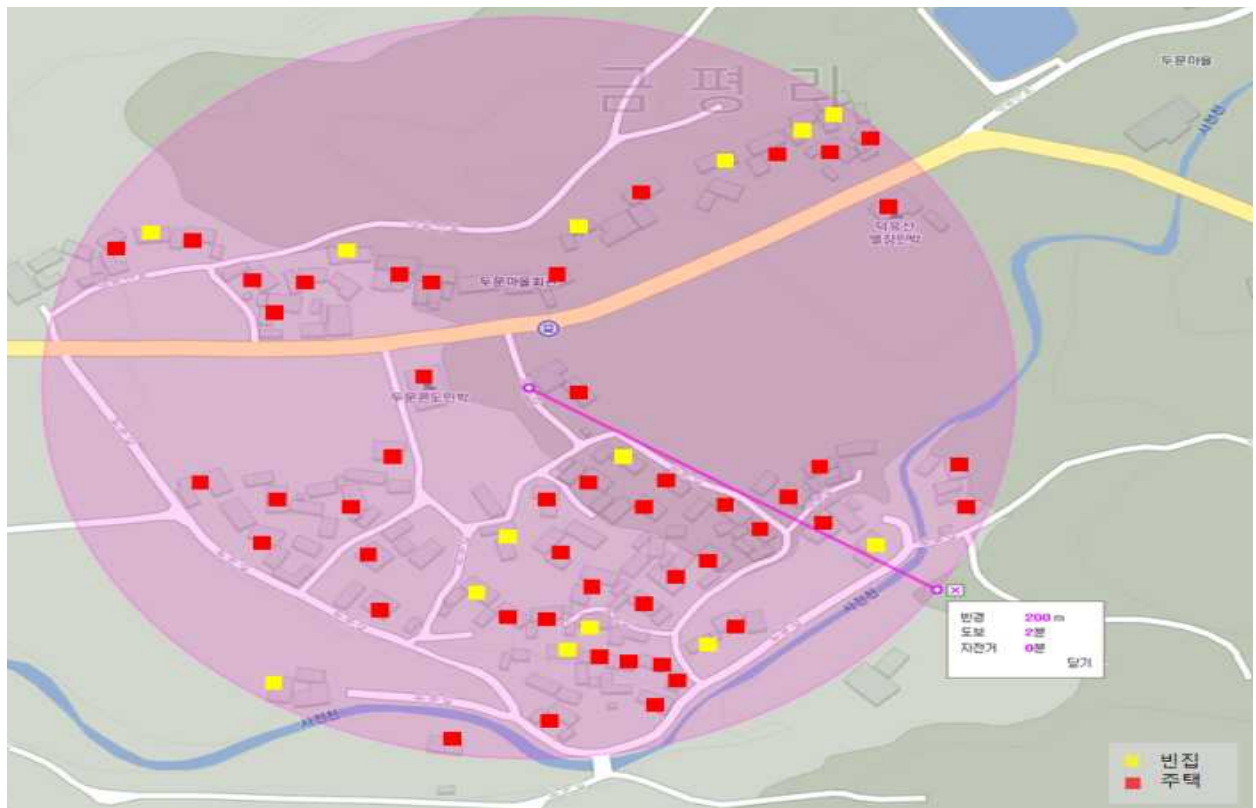
○ 주택 외 미사용 방치 건물 현황 : 2동

구 분		주택(공가/폐가)					주택 외 부속 건물 현황 (동수)			비고
		호수	건물 동수				축사	농업생 산시설	기타	
			소계	주거용	창고	부속 축사				
지 붕 재	슬레이트	13		5	7		1			
	그 외	3		1	1				1	
	계	16		6	8		1		1	

라. 난방 및 온수, 취사용 에너지 사용현황

구 분	계	주택 사용 에너지 현황					
		전기	LPG	유류	연 탄	신재 생 에너지	기 타
가구수	72			65	3	1	3

마. 마을 내 주택 군집도 : 85% ( 62호/ 73호)





## 가. 상수도 보급현황

○ 상수도 보급률 : 0% ( 광역 및 지방상수도 사용 0호/ 전체 67호: 빈집 제외)

구 분		호수		비고
		전체	사용	
상수도	광역 및 지방	67	0	
	간 이	67	67	

## 나. 하수도 보급현황

○ 하수도 보급률 : 0% ( 0호/ 전체 67호: 빈집 제외)

구 분	하수도		처리유형	비고
	전체	사용		
호수	67	0	-	

## 다. 주민 복지 및 편의 시설현황

시설명	위 치	면적(㎡)	층 수	구 조	준공년도	운영내용
두문마을회관	덕유산로 876	103.8	1	벽돌조	1980	마을운영
할머니경로당	두문길 50-11	150	1	조립식	2015	마을운영



[두문마을회관]



[할머니경로당]